



## Eigenschaften

- Doppel-Dichtlippen für optimale Abdichtung zwischen Dübel und Baustoff ohne den Einsatz von Dichtmittel
- Optimierte Allzweckgeometrie zur Vereinfachung der Verknötung
- Spezial-HDPE-Material: Keine Veränderung der Materialeigenschaften bei Kontakt mit Wasser
- Kragenbund schützt die Fliese bei der Montage
- **NEU** Kragenbund kann einfach vor oder nach dem Setzen des Dübels entfernt werden
- Acht Keildrehsicherungen am Dübel verhindern das Mitdrehen im Bohrloch
- Schraube aus nicht rostendem Stahl verhindert unschöne Rostbildung
- **NEU** TX-Antrieb für ideale Kraftübertragung
- **Unabhängig geprüft** vom Institut für Wand- und Bodenbeläge "Säurefliesner-Vereinigung e.V."



[www.YouTube.com/toxgermany](http://www.YouTube.com/toxgermany)



Verpackung	Art.-Nr.	Typ	Inhalt Dübel	Inhalt Schraube	Dübel- Ø	Dübel- länge	Schrauben- größe	Schrauben- antrieb	Bohrer-Ø	Min. Bohrloch- tiefe	Setztiefe	Stärke Anbauteil	min. Baustoff- dicke
	Aqua Stop Pro + Schraube		pro Pack	pro Pack	mm	mm	Ø mm	TX	d <sub>0</sub> Ø mm	h <sub>1</sub> ≥ mm	h <sub>nom</sub> mm	t <sub>fix</sub> ≤ mm	h mm
	014 271 011	6/38	40	40	6	38	4 x 50	TX20	6,1 - 6,4	55	38	8	22
	014 271 021	8/50	20	20	8	50	6 x 70	TX30	8,2 - 8,5	75	50	10	25
	Aqua Stop Pro + Schraube		pro Pack	pro Pack	mm	mm	Ø mm	TX	d <sub>0</sub> Ø mm	h <sub>1</sub> ≥ mm	h <sub>nom</sub> mm	t <sub>fix</sub> ≤ mm	h mm
	014 771 011	6/38	4	4	6	38	4 x 50	TX20	6,1 - 6,4	55	38	8	22
	014 771 021	8/50	2	2	8	50	6 x 70	TX30	8,2 - 8,5	75	50	10	25

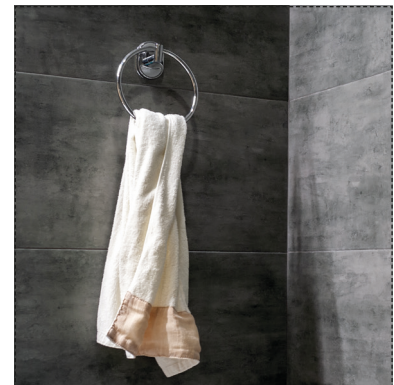


Aqua Stop Pro + Schraube	Beton C 20/25	Vollstein KS 12	Hochlochziegel $\geq$ HLz12 Rohdichte 1 kg/dm <sup>3</sup>	Porenbeton $\geq$ PB2, PP2	Gipskartonplatte 18 mm	Gipskartonplatte 2x 12,5 mm	Gipsfaserplatte 2x 12,5 mm
6/38	40 kg	30 kg	25 kg	25 kg	15 kg	20 kg	25 kg
8/50	80 kg	40 kg	35 kg	30 kg	20 kg	25 kg	25 kg

- Die angegebenen Haltewerte beziehen sich auf den Baustoff mit Fliesen
- Bohrverfahren und Bohrlochreinigung müssen dem Baustoff angepasst sein
- Für sicherheitsrelevante Befestigungen sind zugelassene Dübel zu verwenden (siehe auch unter [www.tox.de/safety+loads](http://www.tox.de/safety+loads))

## Beschreibung & Einsatzbereich

- Die abdichtende Funktion des Aqua Stop Pro mit zugehöriger Schraube ist in Anlehnung an ETAG 022 und der DIN 18534 unabhängig geprüft und für den Einsatz in den Wassereinwirkungsklassen W0-I bis W3-I geeignet
- Abdichtender Allzweckdübel für Befestigungen an gefliesten Wänden und Böden in privaten und gewerblichen Räumen wie Bädern, Duschen und Küchen
- Zur Befestigung von Duschstangen, Seifenschalen, Handtuchhaltern, Badewannengriffen usw.
- Dübel aus hochfestem und beständigem HDPE-Spezialkunststoff



## Verarbeitung & Montage

- Das Bohrloch bei Gipskarton- und Zementfaserplatten mit einem Glas- und Fliesenbohrer in der Größe des Dübeldurchmessers erstellen
- In Beton, Voll- und Lochstein die Fliese mit einem Glas- und Fliesenbohrer durchbohren. Das Bohrloch im Baustoff mit einem Steinbohrer fertigstellen. In Lochstein ohne Schlag bohren, damit die Stege nicht ausbrechen
- Vorsteckmontage

