



Eigenschaften

- Allrounder für fast alle Baustoffe
- Bauaufsichtliche Zulassung
- Zugelassen auch für die Befestigung von Deckenunterkonstruktionen
- 70 mm Verankerungstiefe für sicheren Halt in Lochstein
- Feuerwiderstandsklasse R90 (in Beton)
- Optimierte Spreizgeometrie
- Bis zu -20 °C verarbeitbar
- Auch geeignet für Naturstein mit dichtem Gefüge

Fassad SK:

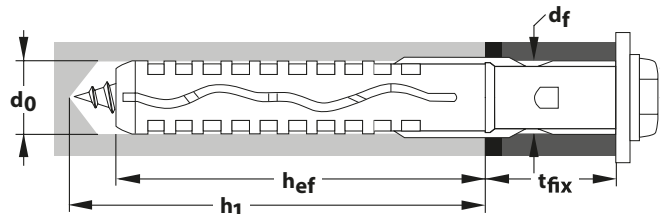
- Senkkopfschraube mit Innenantrieb TX40 für bündige Montagen



Fassad KB:

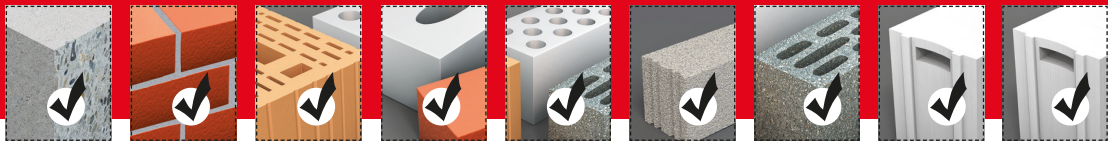
- Schlüsselschraube SW13 mit Innenantrieb TX40 für enge Bauteile und angepresster Scheibe zur optimalen Kraftübertragung



www.YouTube.com/toxgermany



Verpackung	Art.-Nr.	Typ	Inhalt Dübel	Inhalt Schraube	Dübel-Ø	Dübel-länge	Schrauben-größe	Bohrer-Ø	Min. Bohrloch-tiefe	Min. Veranker-ungstiefe	Stärke Anbauteil	Zulassung
	Fassad SK		pro Pack	pro Pack	mm	mm	mm	d0 ø mm	h1 ≥ mm	hef mm	tfix ≤ mm	ETA
	062 101 401	10/80	50x	50x	10	80	7,0 x 90	10	85	70	10	■
	062 101 411	10/100	50x	50x	10	100	7,0 x 110	10	85	70	30	■
	062 101 421	10/120	50x	50x	10	120	7,0 x 130	10	85	70	50	■
	062 101 431	10/140	50x	50x	10	140	7,0 x 150	10	85	70	70	■
	062 101 441	10/160	25x	25x	10	160	7,0 x 170	10	85	70	90	■
	062 101 451	10/180	25x	25x	10	180	7,0 x 190	10	85	70	110	■
	062 101 461	10/200	25x	25x	10	200	7,0 x 210	10	85	70	130	■
062 101 471	10/220	25x	25x	10	220	7,0 x 230	10	85	70	150	■	
	Fassad KB		pro Pack	pro Pack	mm	mm	mm	d0 ø mm	h1 ≥ mm	hef mm	tfix ≤ mm	ETA
	062 101 601	10/80	50x	50x	10	80	7,0 x 90	10	85	70	10	■
	062 101 611	10/100	50x	50x	10	100	7,0 x 110	10	85	70	30	■
	062 101 621	10/120	50x	50x	10	120	7,0 x 130	10	85	70	50	■
	062 101 631	10/140	50x	50x	10	140	7,0 x 150	10	85	70	70	■
	062 101 641	10/160	25x	25x	10	160	7,0 x 170	10	85	70	90	■
	062 101 651	10/180	25x	25x	10	180	7,0 x 190	10	85	70	110	■
	062 101 661	10/200	25x	25x	10	200	7,0 x 210	10	85	70	130	■
062 101 671	10/220	25x	25x	10	220	7,0 x 230	10	85	70	150	■	



Fassad SK & KB	Beton C16/20	Mauerziegel MZ 20-1,8 NF	Hochlochziegel HLz 12-1, 0 2DF	Kalksand- vollstein KS 20-1,8, NF	Kalksand- lochstein KSL 12-1,4, 8DF	Leichtbeton Vollstein V 20-2, 0 8DF	Leichtbeton Hohblockstein HBL 2-0, 8, 16 DF	Porenbeton P2	Porenbeton P6
Effektive Verankerungstiefe h_{ef}	70 mm	70 mm	70 mm	70 mm	70 mm	70 mm	70 mm	70 mm	70 mm
Zulässige Tragkraft F_{Zul}^1	200 kg	170 kg	40 kg	170 kg	35 kg	90 kg	20 kg	30 kg	90 kg
Zulässiges Biegemoment M_{Zul}	7 Nm	7 Nm	7 Nm	7 Nm	7 Nm	7 Nm	7 Nm	7 Nm	7 Nm
Bauteilabmessungen und Montagekennwerte									
Minimaler Achsabstand s_{min}	50 mm	250 mm	250 mm	250 mm	250 mm	250 mm	250 mm	250 mm	250 mm
Minimaler Randabstand c_{min}	60 mm	100 mm	100 mm	100 mm	100 mm	100 mm	100 mm	100 mm	100 mm
Mindestbauteildicke h_{min}	100 mm	115 mm	115 mm	115 mm	115 mm	115 mm	115 mm	200 mm	200 mm
Bohrerennendurchmesser d_0	10 mm	10 mm	10 mm	10 mm	10 mm	10 mm	10 mm	10 mm	10 mm
Bohrlochtiefe h_1	85 mm	85 mm	85 mm	85 mm	85 mm	85 mm	85 mm	85 mm	85 mm
Durchgangsloch im anzuschließenden Bauteil $d_f \leq$	10,5 mm	10,5 mm	10,5 mm	10,5 mm	10,5 mm	10,5 mm	10,5 mm	10,5 mm	10,5 mm

- Bei der Bemessung ist die gesamte Leistungserklärung des Fassad zu beachten
- Es sind die Teilsicherheitswerte der Widerstände sowie ein Teilsicherheitsbeiwert von $\gamma_F = 1,4$ berücksichtigt
- Für sicherheitsrelevante Befestigungen sind zugelassene Dübel zu verwenden (siehe auch unter www.tox.de/safety+loads)
- Weitere Steinarten siehe Zulassung ETA-17/1002

¹ F_{Zul} für die Zug-, Querlast oder Schrägzug

Beschreibung & Einsatzbereich

- 2-fach geteilter Spreizkörper mit Drehsicherung
- Zur Befestigung von Fassaden- und Dachunterkonstruktionen, Türen, Fenster etc.
- Der Fassad wird als Befestigungssatz mit Schraube geliefert



Verarbeitung & Montage

- Die galvanisch verzinkte Schraube darf im Freien, in Industrie-Atmosphäre und Meeresnähe mit einem geeigneten Schutzanstrich verwendet werden
- Durchsteckmontage
- In Lochstein ohne Schlag bohren

