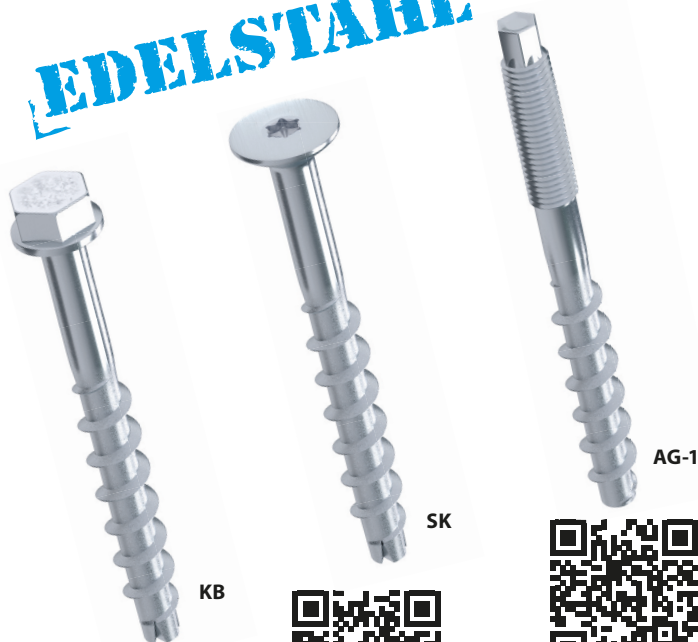


EDELSTAHL



www.YouTube.com/toxgermany



www.YouTube.com/toxgermany



www.YouTube.com/toxgermany

Eigenschaften

- Aus nicht rostendem Stahl A4
- Drei mögliche Verankerungstiefen
- Einfache und schnelle Montage
- Feuerwiderstandsklasse R120
- Für temporäre Befestigungen geeignet, da demontierbar
- Geringe Achs- und Randabstände
- Bauaufsichtlich zugelassen für gerissenen und ungerissenen Beton
- Adjustiermöglichkeit bei der Befestigung von Geländerpfosten
- Sofort belastbar
- Erdbebengeprüft C1
- Geeignet für Naturstein mit dichtem Gefüge



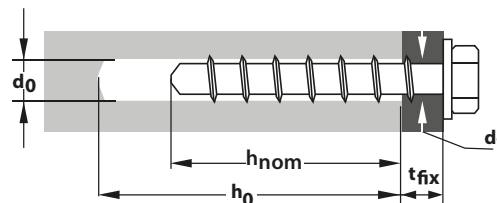
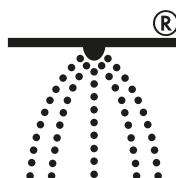
1)



2)



Feuerwiderstandsklasse R120
Dübelgröße siehe Profilvermerk



Verpackung	Art.-Nr.	Typ	Inhalt Anker	Dübel	Dübel-länge	Antrieb	Bohrer-Ø	Min. Setztiefe	Min. Bohrlochtiefe	Stärke Anbauteil	Zulassung
------------	----------	-----	--------------	-------	-------------	---------	----------	----------------	--------------------	------------------	-----------



Sumo Max 1 KB A4		pro Pack
041 171 231	8 x 80	50
041 171 291	10 x 90	50

Ø	mm	Antrieb
8	80	SW13
10	90	SW15

d0 / df Ø mm	h _{nom} mm	h ₀ ≥ mm	t _{fix} ≥ mm	ETA
8 / 12	45 / 55 / 65	55 / 65 / 75	35 / 25 / 15	■ 1)
10 / 14	55 / 75 / 85	65 / 85 / 95	35 / 15 / 5	■ 1)

Verpackung	Art.-Nr.	Typ	Inhalt Anker	Dübel	Dübel-länge	Antrieb	Bohrer-Ø	Min. Verankerungstiefe	Min. Bohrlochtiefe	Stärke Anbauteil	Zulassung
------------	----------	-----	--------------	-------	-------------	---------	----------	------------------------	--------------------	------------------	-----------



Sumo Max 1 SK A4		pro Pack
041 171 431	8 x 80	50
041 171 491	10 x 90	50

Ø	mm	Antrieb
8	80	TX40
10	90	TX50

d0 / df Ø mm	h _{nom} mm	h ₀ ≥ mm	t _{fix} ≥ mm	ETA
8 / 12	45 / 55 / 65	55 / 65 / 75	35 / 25 / 15	■ 1)
10 / 14	55 / 75 / 85	65 / 85 / 95	35 / 15 / 5	■ 1)

Verpackung	Art.-Nr.	Typ	Inhalt Anker	Dübel	Dübel-länge	Antrieb	Bohrer-Ø	Min. Setztiefe	Min. Bohrlochtiefe	Stärke Anbauteil	Drehmoment	Zulassung
------------	----------	-----	--------------	-------	-------------	---------	----------	----------------	--------------------	------------------	------------	-----------



Sumo Max 1 AG-1 A4		pro Pack
041 171 541	8x105 M10/30	50
041 171 551	10x140 M12/35	50

Ø	mm	Antrieb
8	105	SW7
10	140	SW9

d0 / df Ø mm	h _{nom} mm	h ₀ ≥ mm	t _{fix} ≥ mm	T _{inst} ≤ Nm	ETA
8 / 12	45 / 55 / 65	55 / 65 / 75	40 / 30 / 20	20	■ 2)
10 / 14	55 / 75 / 85	65 / 85 / 95	63 / 43 / 33	40	■ 2)



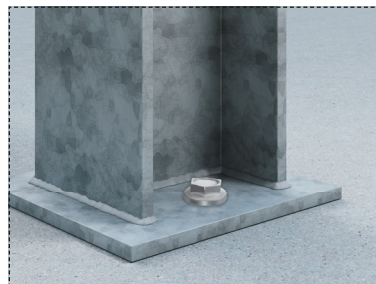
Schraubanker Sumo Max 1 A4 in Beton	Ø 8 mm			Ø 10 mm		
Verankerungstiefe h_{ef}	35 mm /	43 mm	/ 52 mm	43 mm /	60 mm	/ 68 mm
Zulässige zentrische Zuglast eines EinzeldüBELs ohne Randeinfluss NZul						
Gerissener Beton C20/25	140 kg /	260 kg	/ 380 kg	290 kg /	620 kg	/ 810 kg
Ungerissener Beton C20/25	420 kg /	570 kg	/ 800 kg	520 kg /	900 kg	/ 1190 kg
Zulässige Querlast eines EinzeldüBELs ohne Randeinfluss VZul						
Gerissener Beton C20/25	620 kg /	770 kg	/ 970 kg	1040 kg /	1760 kg	/ 1940 kg
Ungerissener Beton C20/25	770 kg /	770 kg	/ 970 kg	1290 kg /	1940 kg	/ 1940 kg
Bauteilabmessungen und Montagekennwerte						
Minimaler Achsabstand s_{min}	35 mm			40 mm		
Minimaler Randabstand c_{min}	35 mm			40 mm		
Mindestbauteildicke h_{min}	80 mm /	100 mm	/ 120 mm	100 mm /	130 mm	/ 130 mm
Bohrernennendurchmesser d_0	8 mm			10 mm		
Bohrlochtiefe h_0	55 mm /	65 mm	/ 75 mm	65 mm /	85 mm	/ 95 mm
Durchgangsloch im anzuschliessendem Bauteil $d_f \leq$	12 mm			14 mm		
Max. Drehmoment bei Montage (Tangential schlagschraubbar)	300 Nm			450 Nm		

- Bei der Bemessung ist die gesamte Leistungserklärung des Schraubankers Sumo Max 1 A4 zu beachten
- Es sind die Teilsicherheitsbeiwerte der Widerstände sowie ein Teilsicherheitsbeiwert von $\gamma_F = 1,4$ berücksichtigt
- Für sicherheitsrelevante Befestigungen sind zugelassene DüBELs zu verwenden (siehe auch unter www.tox.de/safety+loads)

Beschreibung & Einsatzbereich

Varianten

- **KB:** Ausführung mit Sechskantkopf und angepresster Unterlegscheibe für z.B. Metallkonsolen, Regal-systemen, Geländern
- **SK:** Ausführung mit Senkkopf für z.B. die flächenbündige Montage von Geländern und Handläufen
- **AG-1:** Ausführung mit Anschlussgewinde für z.B. Metallkonsolen und Regalsysteme



Besonderheit:

- Bei Verwendung eines Saugbohrers kann die Bohrlochreinigung entfallen
- Adjustierbarkeit: Um eventuelle Unebenheiten zwischen Anbauteil und Befestigungsgrund auszugleichen, darf der Schraubanker zwei mal 10 mm zurückgeschraubt und wieder eingedreht werden

Verarbeitung & Montage

- Bohrloch erstellen
- Bohrloch reinigen. Bei Verwendung eines Saugbohrers kann die Bohrlochreinigung entfallen
- Schraube vollständig eindrehen, bis das Anbauteil vollständig anliegt und ein Weiterdrehen der Schraube nicht mehr möglich ist
- Verarbeitung mit Tangential-Schlagschrauber (mit Schlagschrauber tauglicher Nuss) oder mit einer Ratsche
- Der DüBELkopf muss ohne Beschädigung vollständig am Anbauteil anliegen
- Durchsteckmontage

